

## **Crue torrentielle à Adervielle-Pouchergue le dimanche 10 août 2003**

**Type du risque :** Risque naturel – Inondation, Crue torrentielle

**Date et heure de l'événement :** Dimanche 10 août 2003 vers 16h30

**Localisation :** Commune d'Adervielle-Pouchergue

### **Description**

Un violent orage dans le secteur d'Arreau a provoqué le débordement des ruisseaux du Playstrou et de l'Arriu. Vers 16h30 et durant près d'une heure, un torrent de boue charriant pierres et branches a déferlé à travers le village.

**Dégâts :** Aucun blessé n'est à déplorer; en revanche les dégâts matériels ont été particulièrement importants: une quinzaine de maisons sinistrées, des caves inondées, le bitume littéralement arraché, la route coupée... Le camping en contrebas a été touché, une vingtaine d'enfants, en colonie de vacances, a dû être relogée.

### **Photo(s)**



Photos : Ph.DURO ONF

### **Revue de presse :**

La Semaine des Pyrénées - Jeudi 14 août 2003



Adervielle-Pouchergues ► Une coulée de boues ravage le village du Louron

# A 16h30, le ruisseau se transforme en torrent de boues et de gravats

Une pluie forte et une terre qui n'absorbe plus l'eau. Deux éléments conjugués qui ont transformé le petit ruisseau en torrent de boues, ravageant le village d'Adervielle. Mais le drame est évité.

Un véritable spectacle de désolation. Un drame naturel qui aurait pu être un drame humain. Heureusement, vingt-quatre heures plus tard, la coulée de boues qui a ravagé le petit village d'Adervielle-Pouchergues est dans les mémoires mais pas dans les corps. Pourtant, chaque habitant du village est choqué par cette catastrophe naturelle qui a traversé leur vie, le temps d'un orage.

Dimanche, fin d'après-midi, dans les Hautes-Pyrénées. Vu de Tarbes, les nuages s'amoncellent sur les Pyrénées. De gros nuages gris qui ne présument rien de bon. En plaine, pas une goutte de pluie ne viendra perturber ce dimanche estival.

Dans la vallée du Louron, c'est un drame climatique et naturel qui va se jouer. Il est 16 heures quand la pluie commence à tomber très fortement. La terre est sèche.

Très sèche. Tellement sèche qu'elle n'absorbe plus l'eau. Et quand la pluie ne pénètre plus dans la terre, les douces gouttes d'eau roulent sur la terre dure pour dévaler sur les pentes du Louron.

16h30. Dans le village, l'orage gronde. La pluie est forte. Mais personne ne peut se douter que le petit ruisseau qui traverse la forêt va dévaler la rue principale du village.

**"C'est pourtant un ruisseau tout gentil qui passe dans la forêt"**

La pluie tombe trop fort. Le petit ruisseau ne peut dégorger toute l'eau et il déborde rapidement. Le reste, c'est Paulette, une habitante du haut du village qui raconte.

*"Il était 16 heures, 16h30,*

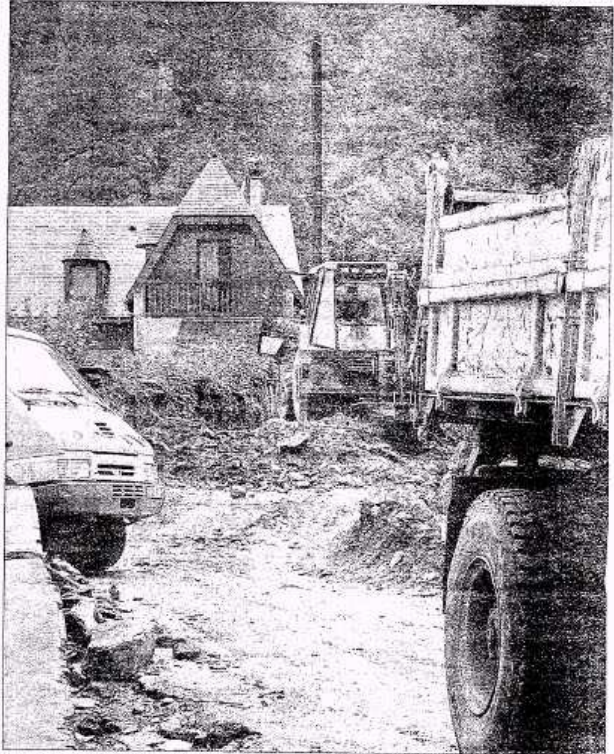
*quand j'ai d'abord entendu un grand bruit. En ouvrant la porte (sa maison est surélevée par rapport à la route, ndlr), j'ai vu l'eau déferler. C'est impressionnant la force de la nature. C'est pourtant un ruisseau tout gentil qui passe dans la forêt."*

En quelques minutes, le village est dévasté. En débordant du lit du ruisseau, les trombes d'eau ont transporté avec elles les branches et cailloux qui étaient sur son passage.

L'ampleur des dégâts est impressionnante. La rue principale est dévastée. Des maisons seront inondées, le camping sera touché. Et notamment les affaires de quelques jeunes enfants en colonie de vacances, heureusement en sortie à l'heure du drame. *"Moi je n'ai rien, mais ma propriétaire en dessous a eu 1,50 mètre d'eau dans sa maison. Je suis choquée. Et quand j'aperçois les gouttes d'eau de ce soir (il pleuvait de nouveau lundi en fin d'après-midi, ndlr), j'ai peur"*, poursuit Paulette.

Dès que le drame est connu, les sapeurs-pompiers et la population du village prennent les choses en mains. Une cinquantaine d'hommes du feu viendront évacuer les tonnes de gravats présents dans la rue principale, qui coupe le village en deux.

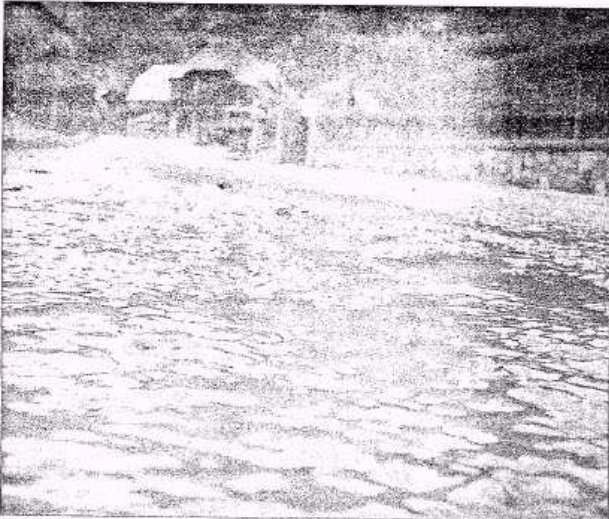
Durant toute la soirée et la journée du lendemain, c'est pelle et balai à la main que les habitants tentent de nettoyer la commune. Les portes de la mairie sont grandes ouvertes. Elle était sur la route de la coulée de boues. Mais peu de dégâts y sont à déplorer. Tout le personnel municipal, les habitants d'Adervielle-Pouchergues, travaillent au nettoyage de la commune. Vers



Les pelles mécaniques ont été nécessaires pour évacuer les tonnes de gravats.



La boue a recouvert les rues du village.



La rue principale du village, transformée en torrent de boues et de gravats.



Eric BENTHIAU - Le camping n'a pas été touché par la coulée.

**PÉNÉLOPE** -20 % sur ouvrages DMC  
 mercerie  
**Lingerie**  
 retouches -20 % sur les toiles à broder  
 9h30 à 12h et 14h30 à 19h  
**20, RUE GEORGES LASSALLE - TARBES - 05 62 34 49 30**